



Centralna Komisja Egzaminacyjna

Arkusz zawiera informacje prawnie chronione do momentu rozpoczęcia egzaminu.

Układ graficzny © CKE 2010

WPISUJE ZDAJĄCY

KOD

--	--	--

PESEL

--	--	--	--	--	--	--	--	--	--	--	--

*Miejsce
na naklejkę
z kodem*

EGZAMIN MATURALNY Z HISTORII SZTUKI

POZIOM ROZSZERZONY

MAJ 2013

Instrukcja dla zdającego

1. Sprawdź, czy arkusz egzaminacyjny zawiera 16 stron (zadania 1 – 14). Ewentualny brak zgłoś przewodniczącemu zespołu nadzorującego egzamin.
2. Arkusz zawiera trzy części. Część pierwsza to test, część druga wymaga analizy formalnej dzieł, a część trzecia napisania wypracowania na jeden z podanych tematów. Temat wybrany do opracowania podkreśl.
3. Pisz czytelnie. Używaj długopisu/pióra tylko z czarnym tuszem/atramentem.
4. Nie używaj korektora, a błędne zapisy wyraźnie przekreśl.
5. Pamiętaj, że zapisy w brudnopisie nie podlegają ocenie.
6. Na tej stronie oraz na karcie odpowiedzi wpisz swój numer PESEL i przyklej naklejkę z kodem.
7. Nie wpisuj żadnych znaków w części przeznaczonej dla egzaminatora.

**Czas pracy:
180 minut**

**Liczba punktów
do uzyskania: 50**



MHS-R1_1P-132

Część I. (20 punktów)**Zadanie 1. (2 pkt)**

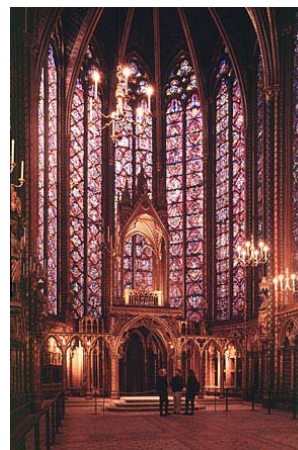
- a) Podaj nazwy stylów, w jakich udekorowano wnętrza obiektów.
b) Uszereguj chronologicznie wskazane style.

**A**

styl

**B**

styl

**C**

styl

Lp.	Oznaczenia literowe
1	
2	
3	

Zadanie 2. (1 pkt)

Zaznacz właściwe wyjaśnienie terminów.

Churrigueryzm – to

- a) pokrywanie naczyń specjalną odmianą emalii.
b) odmiana dekoracyjnego baroku w hiszpańskiej architekturze i rzeźbie.
c) jedna z technik dekoracyjnego malarstwa ściennego.

Sztafaż – to

- a) zabarwianie odbitek graficznych.
b) zwojowy ornament, składający się z motywów podobnych do zwijanej taśmy.
c) ożywianie krajobrazów poprzez wprowadzenie grup postaci lub pojedynczych, niewielkich sylwetek.

Plafon – to

- a) dekoracyjny sufit lub podniebienie sklepienia, zdobiony ornamentalnie lub malowidłami.
b) bogato ukształtowane zwieńczenie wieży.
c) lekkie wybrzuszenie na wysokości ok. 1/3 trzonu kolumny, stosowane w antycznej i późniejszej architekturze.

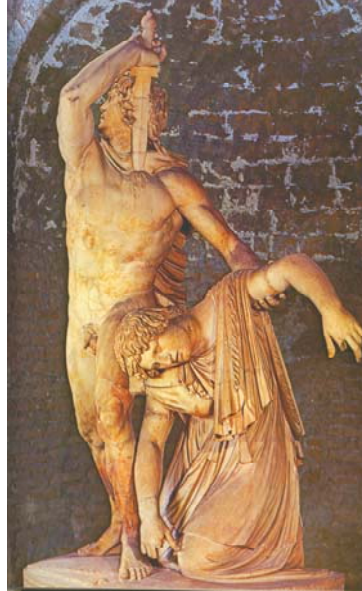
Zadanie 3. (4 pkt)

Rozpoznaj przedstawione rzeźby. Wpisz we wskazane miejsca:

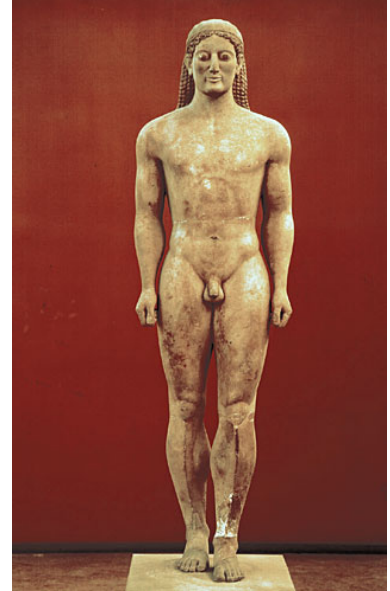
- a) nazwę dzieła,
- b) okres w sztuce greckiej, w którym powstało dzieło,
- c) po dwie główne cechy formy dzieła.



A



B



C

Dzieło A

- a)
- b)
- c)

Dzieło B

- a)
- b)
- c)

Dzieło C

- a)
- b)
- c)

Wypełnia egzaminator	Nr zadania	1.	2.	3.
	Maks. liczba pkt	2	1	4
	Uzyskana liczba pkt			

Zadanie 4. (1 pkt)

Kogo przedstawili artyści?

- a) Zidentyfikuj postacie lub typy przedstawień.
b) Podaj źródło ikonograficzne dzieł.



A



B

a)

a)

b)

Zadanie 5. (1 pkt)

Kto to powiedział? Wpisz nazwiska autorów cytatów wybrane spośród podanych.

Kurt Schwitters, Kazimierz Malewicz, Sol Le Witt, Vincent van Gogh

A. Sama idea, nawet nie uczyniona widzialną, jest tak samo dziełem sztuki, jak jakikolwiek skończony produkt.

.....

B. Scena Merz służy przedstawieniu dramatu Merz. Dramat Merz jest abstrakcyjnym dziełem sztuki.

.....

C. Terminem suprematyzm określam supremację czystego odczucia w sztukach plastycznych. Kwadrat – odczucie, białe pole – nic.

.....

Zadanie 6. (2 pkt)

Rozpoznaj obiekty przedstawione na fotografiach.

- a) Podaj nazwę miejsca, w którym się znajdują.
- b) Napisz, jakie funkcje pełniły lub pełnią.



A

- a)
- b)



B

- a)
- b)



C

- a)
- b)



D

- a)
- b)

Wypełnia egzaminator	Nr zadania	4.	5.	6.
	Maks. liczba pkt	1	1	2
	Uzyskana liczba pkt			

Zadanie 7. (2 pkt)

Rozpoznaj przedstawione obrazy. Wpisz we wskazane miejsca:

a) nazwiska ich twórców,

b) nazwy kierunków w sztuce lub grup artystycznych, które reprezentują.



A

a)

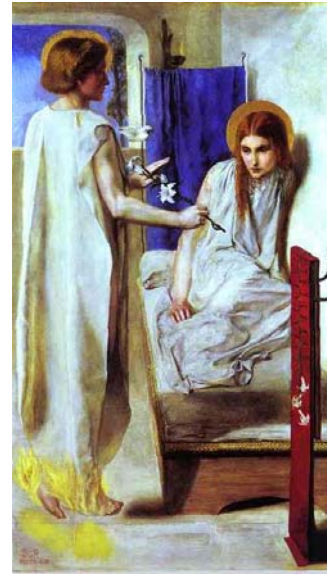
b)



B

a)

b)



C

a)

b)



D

a)

b)



E

a)

b)

Zadanie 8. (1 pkt)

Do poniższych dzieł przyporządkuj techniki artystyczne lub sposoby artystycznej wypowiedzi. Ich nazwy wybierz spośród podanych.

kolaż, fotomontaż, serigrafia, ready made, sgraffito



A



B



C

Zadanie 9. (1 pkt)

Spośród wymienionych dzieł Michała Anioła wybierz i podkreśl trzy, które powstały w kręgu mecenatu Medyceuszy.

Mojżesz, Jutrzenka, Madonna przy schodach, freski na sklepieniu Kaplicy Sykstyńskiej, Pieta z Bazyliki św. Piotra, Portret Giuliana di Medici (alegoria życia aktywnego)

Zadanie 10. (1 pkt)

Uzupełnij tabelę. Wpisz obok nazwisk artystów kierunki, z którymi wiąże się ich twórczość. Ich nazwy wybierz spośród podanych.

pop-art, op-art, surrealizm, ekspresjonizm, fowizm, futuryzm, kubizm

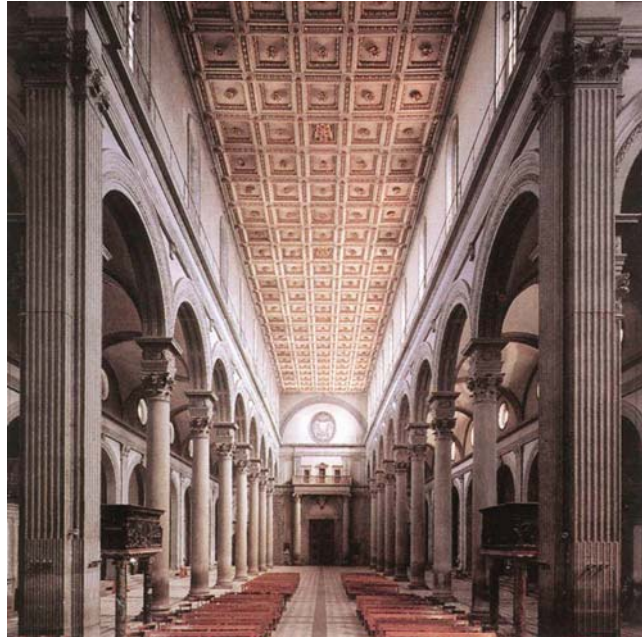
Artysta	Kierunek
René Magritte	
Victor Vasarely	
Georges Braque	
Giacomo Balla	
Ernst Ludwig Kirchner	

Wypełnia egzaminator	Nr zadania	7.	8.	9.	10.
	Maks. liczba pkt	2	1	1	1
	Uzyskana liczba pkt				

Zadanie 11. (2 pkt)

Nazwij pięć elementów architektonicznych wnętrza przedstawionego na fotografii.

1.
2.
3.
4.
5.

**Zadanie 12. (2 pkt)**

Rozpoznaj przedstawione dzieło. Podaj:

a) autora

.....

b) nazwę dzieła

.....

c) wiek, w którym powstało

.....

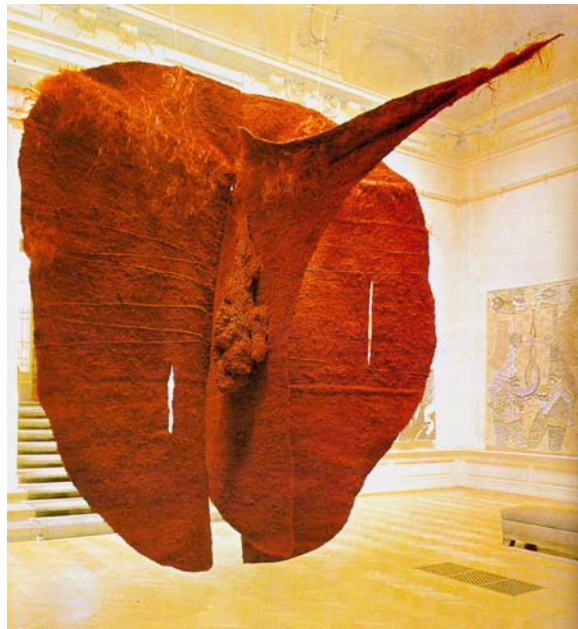
d) technikę wykonania

.....

e) dwie główne cechy dzieła.

.....

.....



Wypełnia egzaminator	Nr zadania	11.	12.
	Maks. liczba pkt	2	2
	Uzyskana liczba pkt		

Część II. Analiza porównawcza dzieł sztuki (20 punktów)

Obraz A



Gerard van Honthorst, *Koncert*, 1626–30 r., olej na płótnie, 168 cm x 202 cm, Galeria Borghese, Rzym

Obraz B



Henri Matisse, *Muzyka*, 1939 r., olej na płótnie, 115 cm x 115,1 cm, Albright-Knox Art Gallery, Buffalo

C. Światłocień (4 pkt)

Obraz A	Obraz B

D. Ekspresja (wyrząd) (4 pkt)

Obraz A	Obraz B

E. Krótkie wnioski końcowe (2 pkt)

Wypelnia egzaminator	Nr zadania	13.A	13.B	13.C	13.D	13.E
	Maks. liczba pkt	6	4	4	4	2
	Uzyskana liczba pkt					

BRUDNOPIS